

# \* Recottia™ \*

リコッティアは再生ポリエステルを原料とする  
特殊構造の糸を使用した素材です。  
コットンのような優しいタッチと、  
快適な着心地を可能にする様々な機能を併せ持つ  
地球と人にやさしい素材です。





# RECYCLED POLYESTER MVS FULL DULL TWILL

## リサイクルポリエステル 30s ツイル

〈ART NO.〉 7589

〈COMPOSITION〉 Polyester100%  
(Recycle polyester100%)

〈SIZE〉 146CM×50M

〈WEIGHT〉 204.0g/m<sup>2</sup>

Eco-friendly product made with recycled polyester from PET bottles and discarded materials in manufacturing process. It has cotton-like touch and UV protection.

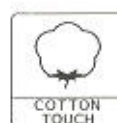
〈品番〉 7589

〈混率〉 ポリエステル100%  
(リサイクルポリエステル100%)

〈幅×長〉 146CM×50M

〈目付〉 204.0g/m<sup>2</sup>

リサイクルポリエステルを使用した生地。  
コットンライクな風合いで綿に比べシワになり難く、  
特殊原料を使用している為UVカット性にも優れた  
環境配慮とファッション性を兼ね備えた素材です。



ウォルナッツ

# RECYCLED POLYESTER MVS FULL DULL TWILL

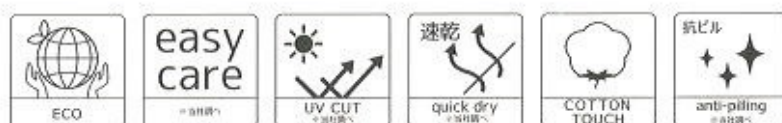
## リサイクルポリエステル 30s ツイル

〈ART NO.〉	7589
〈COMPOSITION〉	Polyester100% (Recycle polyester100%)
〈SIZE〉	146CM×50M
〈WEIGHT〉	204.0g/m <sup>2</sup>

Eco-friendly product made with recycled polyester from PET bottles and discarded materials in manufacturing process. It has cotton-like touch and UV protection.

〈品番〉	7589
〈混率〉	ポリエステル100% (リサイクルポリエステル100%)
〈幅×長〉	146CM×50M
〈目付〉	204.0g/m <sup>2</sup>

リサイクルポリエステルを使用した生地。  
コットンライクな風合いで綿に比べシワになり難く、  
特殊原料を使用している為UVカット性にも優れた  
環境配慮とファッション性を兼ね備えた素材です。



1

シロ

5

カーキ

8

グレー

2

ベージュ

6

ピンク

9

ネイビー

3

ブラウンベージュ

7

ブルー

10

ブラック

4

ウォルナッツ

# \* Recottia™ \*

リコッティアは再生ポリエステルを原料とする  
特殊構造の糸を使用した素材です。  
コットンのような優しいタッチと、  
快適な着心地を可能にする様々な機能を併せ持つ  
地球と人にやさしい素材です。

## **Eco Friendly**

環境にやさしい再生原料を使用！

## **Cotton Like**

コットンの様な優しい肌触り！

## **Quick Dry**

吸水速乾性で快適な着心地！

## **UV Cut**

紫外線を防いでお肌も安心！

## **Keep Shape in Garment**

型崩れしにくく取り扱いがラクチン！



製品用下げ札をご用意しております。  
詳しくは営業担当にお問い合わせください。





# RECYCLED MVS POLYESTER FULL DULL BROAD

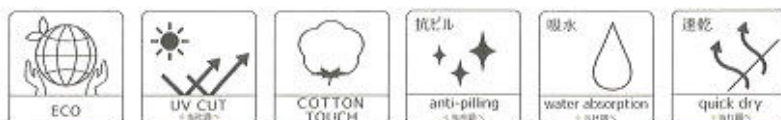
## リサイクルポリエステル 45s ブロード エアフロー

〈ART NO.〉	<b>7591</b>
〈COMPOSITION〉	Polyester100%
〈SIZE〉	(Recycle polyester100%)
〈WEIGHT〉	136CM×50M 124.0g/m <sup>2</sup> Washer Finish

Eco-friendly product made with recycled polyester from PET bottles and discarded materials in manufacturing process. It has cotton-like touch and UV protection.

〈品番〉	<b>7591</b>
〈混率〉	ポリエステル100%
〈幅×長〉	(リサイクルポリエステル100%)
〈目付〉	136CM×50M 124.0g/m <sup>2</sup> ワッシャー加工

リサイクルポリエステルを使用した生地。  
コットンライクな風合いの素材にワッシャーを施し、  
特殊原料を使用している為UVカット性にも優れた  
環境配慮とファッション性を兼ね備えた素材です。



ブラウンベージュ

マスタード

クロ

\*HAND FEEL & WRINKLES APEAR DIFFERENTLY ON EACH DYE LOT.  
PLEASE MAKE GARMENT FROM SAME ROLL.  
\*PLEASE USE WIDTH 136cm INSIDE OF THE FULL WIDTH DUE TO DIFFERENCE OF WRINKLE APPEARANCE.

\*ロット毎、反物の箇所でもシワ感に多少の違いがございます。  
\*規格生地巾は有効表記です。生地耳付近はシワ感が異なる為、  
生地の内側（136cm）をご使用下さい。

# RECYCLED MVS POLYESTER FULL DULL BROAD

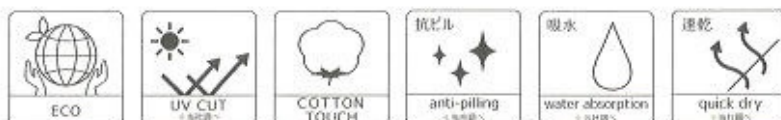
## リサイクルポリエステル 45s ブロード エアフロー

〈ART NO.〉	<b>7591</b>
〈COMPOSITION〉	Polyester100%
〈SIZE〉	(Recycle polyester100%)
〈WEIGHT〉	136CM×50M 124.0g/m <sup>2</sup> Washer Finish

Eco-friendly product made with recycled polyester from PET bottles and discarded materials in manufacturing process. It has cotton-like touch and UV protection.

〈品番〉	<b>7591</b>
〈混率〉	ポリエステル100%
〈幅×長〉	(リサイクルポリエステル100%)
〈目付〉	136CM×50M 124.0g/m <sup>2</sup> ワッシャー加工

リサイクルポリエステルを使用した生地。  
コットンライクな風合いの素材にワッシャーを施し、  
特殊原料を使用している為UVカット性にも優れた  
環境配慮とファッション性を兼ね備えた素材です。



\*HAND FEEL & WRINKLES APEAR DIFFERENTLY ON EACH DYE LOT.  
PLEASE MAKE GARMENT FROM SAME ROLL.  
\*PLEASE USE WIDTH 136cm INSIDE OF THE FULL WIDTH DUE TO DIFFERENCE OF WRINKLE APPEARANCE.

\*ロット毎、反物の箇所ではシワ感に多少の違いがございます。  
\*規格生地巾は有効表記です。生地耳付近はシワ感が異なる為、  
生地の内側（136cm）をご使用下さい。



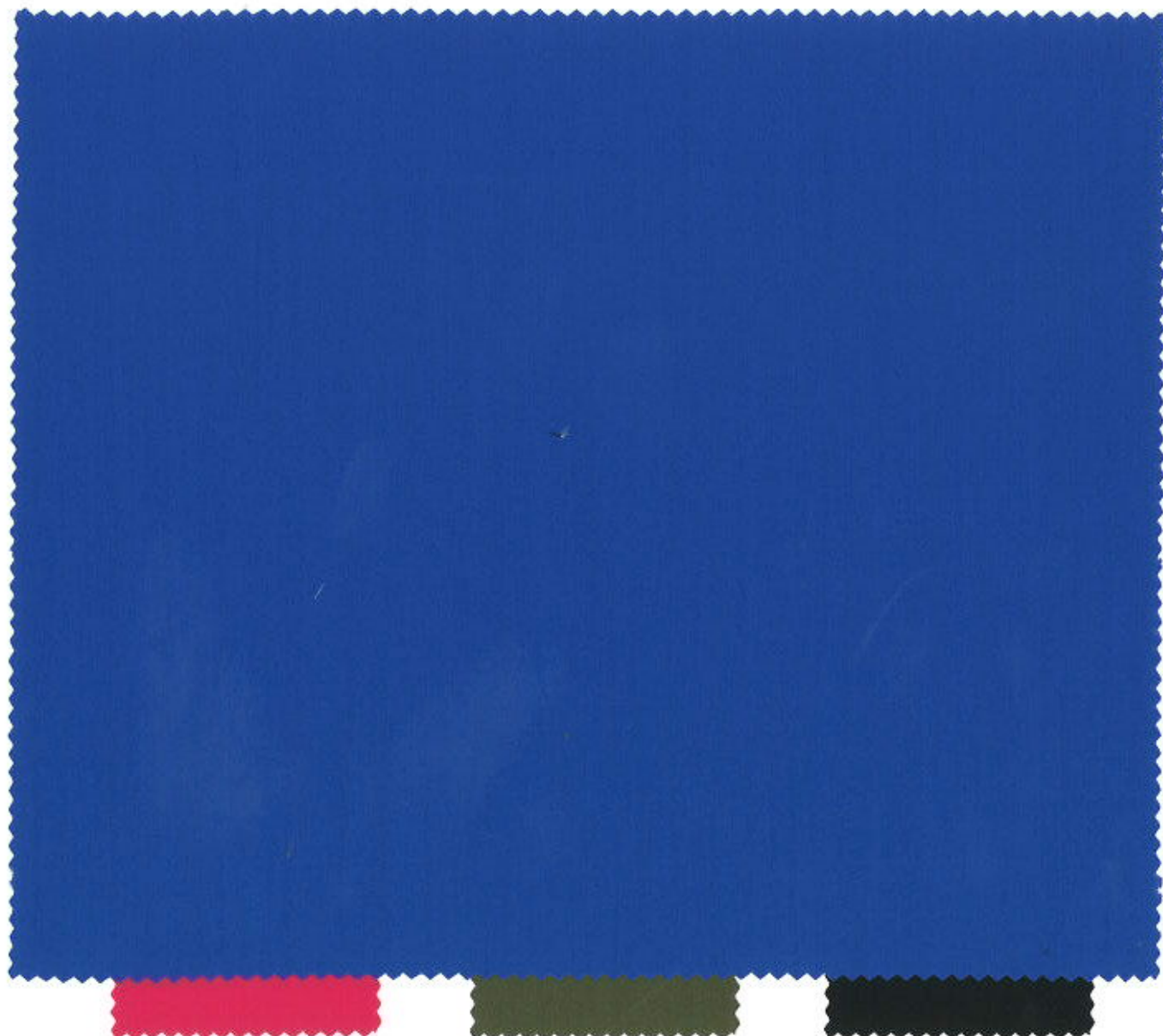
## 45s RECYCLED POLYESTER STRETCH TYPEWRITER リサイクルポリエステル 45sタイプライターストレッチ

〈ART NO.〉	<b>7592</b>
〈COMPOSITION〉	Polyester100% (Recycle polyester67%)
〈SIZE〉	140CM×50M
〈WEIGHT〉	123.0g/m <sup>2</sup>

Eco-friendly product made with recycled polyester from PET bottles and discarded materials in manufacturing process. It has cotton-like touch, easy-care and UV protection.

〈品番〉	<b>7592</b>	
〈混率〉	ポリエステル100%	(リサイクルポリエステル67%) 複合繊維ポリエステル33%)
〈幅×長〉	140CM×50M	
〈目付〉	123.0g/m <sup>2</sup>	

リサイクルポリエステルを使用した生地。  
コットンライクな風合いで綿に比べシワになり難く、  
特殊原料を使用している為、UVカット性にも優れた  
環境配慮とファッション性を兼ね備えた素材です。



\*MAY FIND COLOR SHADING ON SOME DYE LOTS  
OR SOME COLORS DUE TO FABRIC CHARACTER.

\*素材の特性上、ロット 色目によって、色の陰影がございます。

## 45s RECYCLED POLYESTER STRETCH TYPEWRITER リサイクルポリエステル 45sタイプライターストレッチ

〈ART NO.〉	<b>7592</b>
〈COMPOSITION〉	Polyester100% (Recycle polyester67%)
〈SIZE〉	140CM×50M
〈WEIGHT〉	123.0g/m <sup>2</sup>

Eco-friendly product made with recycled polyester from PET bottles and discarded materials in manufacturing process. It has cotton-like touch, easy-care and UV protection.

〈品番〉	<b>7592</b>
〈混率〉	ポリエステル100% (リサイクルポリエステル67% 複合繊維ポリエステル33%)
〈幅×長〉	140CM×50M
〈目付〉	123.0g/m <sup>2</sup>

リサイクルポリエステルを使用した生地。  
コットンライクな風合いで綿に比べシワになり難く、  
特殊原料を使用している為、UVカット性にも優れた  
環境配慮とファッション性を兼ね備えた素材です。



\*MAY FIND COLOR SHADING ON SOME DYE LOTS  
OR SOME COLORS DUE TO FABRIC CHARACTER.

\*素材の特性上、ロット 色目によって、色の陰影がございます。



# RECYCLED POLYESTER 45s STRETCHED TWILL

## リサイクルポリエステル 45s ツイルストレッチ

〈ART NO.〉 **7593**

〈COMPOSITION〉 Polyester100%  
(Recycle polyester62%)

〈SIZE〉 130CM×50M

〈WEIGHT〉 144.0g/m<sup>2</sup>

Eco-friendly product made with recycled polyester from PET bottles and discarded materials in manufacturing process. This fabric has many functions such as cotton-like touch, easy-care, quick dry, water absorption, washable, anti-pilling and UV protection function.

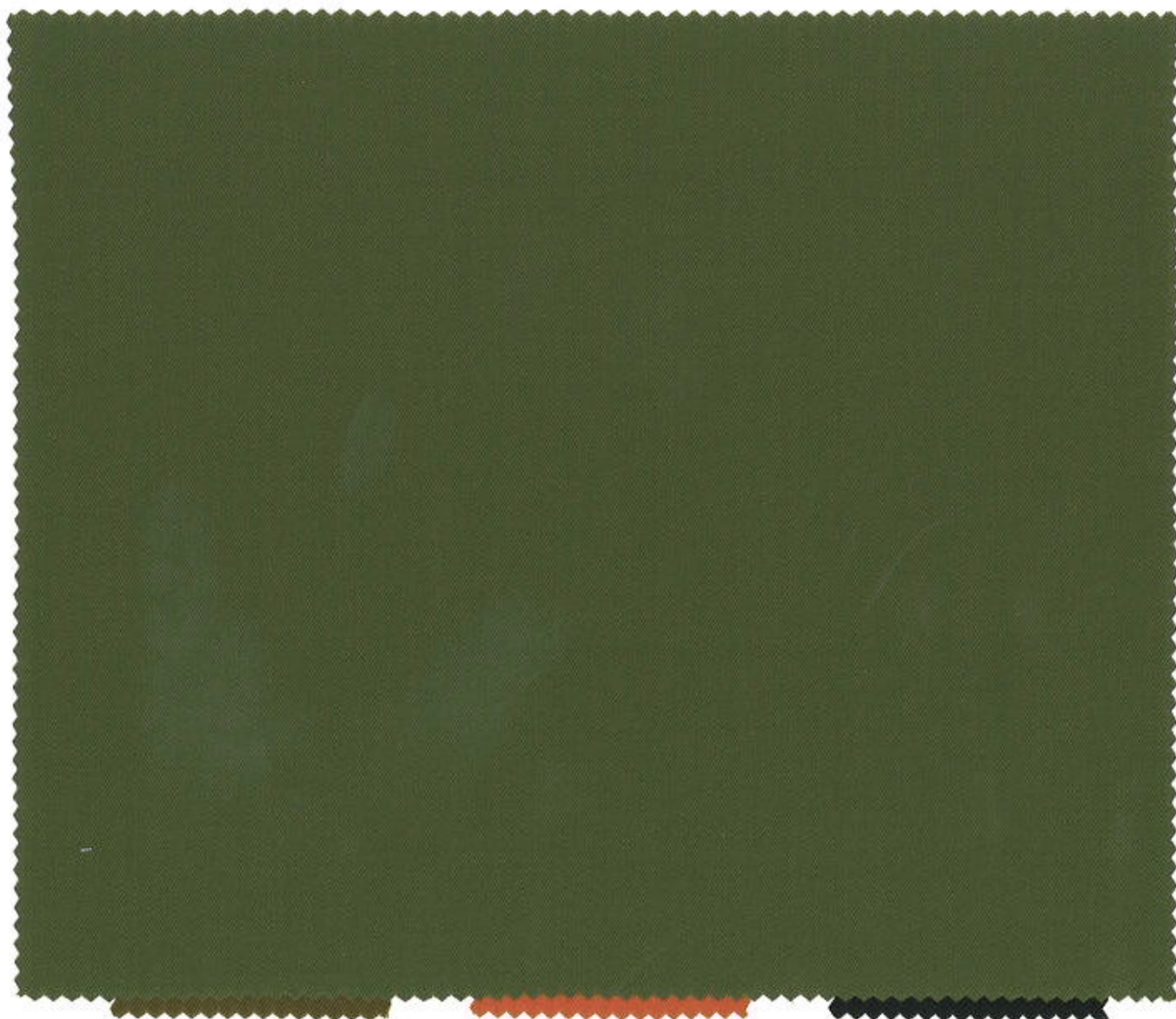
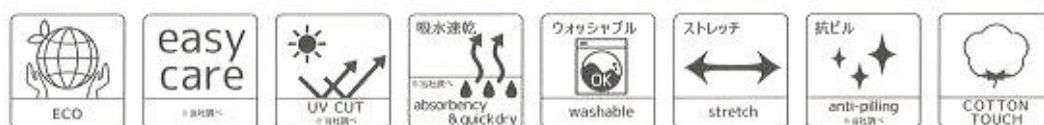
〈品番〉 **7593**

〈混率〉 ポリエステル100%  
(リサイクルポリエステル62% 複合繊維ポリエステル38%)

〈幅×長〉 130CM×50M

〈目付〉 144.0g/m<sup>2</sup>

リサイクルポリエステルを使用した生地。  
コットンライクな風合いで綿に比べシワになり難く、  
特殊原料を使用している為、UVカット性にも優れた  
環境配慮とファッション性を兼ね備えた素材です。



\*MAY FIND COLOR SHADING ON SOME DYE LOTS  
OR SOME COLORS DUE TO FABRIC CHARACTER.

\*素材の特性上、ロット 色目によって、色の陰影がございます。

# RECYCLED POLYESTER 45s STRETCHED TWILL

## リサイクルポリエステル 45s ツイルストレッチ

〈ART NO.〉 **7593**

〈COMPOSITION〉 Polyester100%  
(Recycle polyester62%)

〈SIZE〉 130CM×50M

〈WEIGHT〉 144.0g/m<sup>2</sup>

Eco-friendly product made with recycled polyester from PET bottles and discarded materials in manufacturing process. This fabric has many functions such as cotton-like touch, easy-care, quick dry, water absorption, washable, anti-pilling and UV protection function.

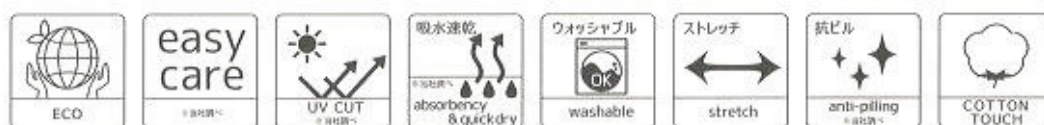
〈品番〉 **7593**

〈混率〉 ポリエステル100%  
(リサイクルポリエステル62% 複合繊維ポリエステル38%)

〈幅×長〉 130CM×50M

〈目付〉 144.0g/m<sup>2</sup>

リサイクルポリエステルを使用した生地。  
コットンライクな風合いで綿に比べシワになり難く、  
特殊原料を使用している為、UVカット性にも優れた  
環境配慮とファッション性を兼ね備えた素材です。



1

5

9

2

6

10

3

7

11

4

8

12

\*MAY FIND COLOR SHADING ON SOME DYE LOTS  
OR SOME COLORS DUE TO FABRIC CHARACTER.

\*素材の特性上、ロット 色目によって、色の陰影がございます。



# RECYCLED POLYESTER 30s STRETCHED TWILL

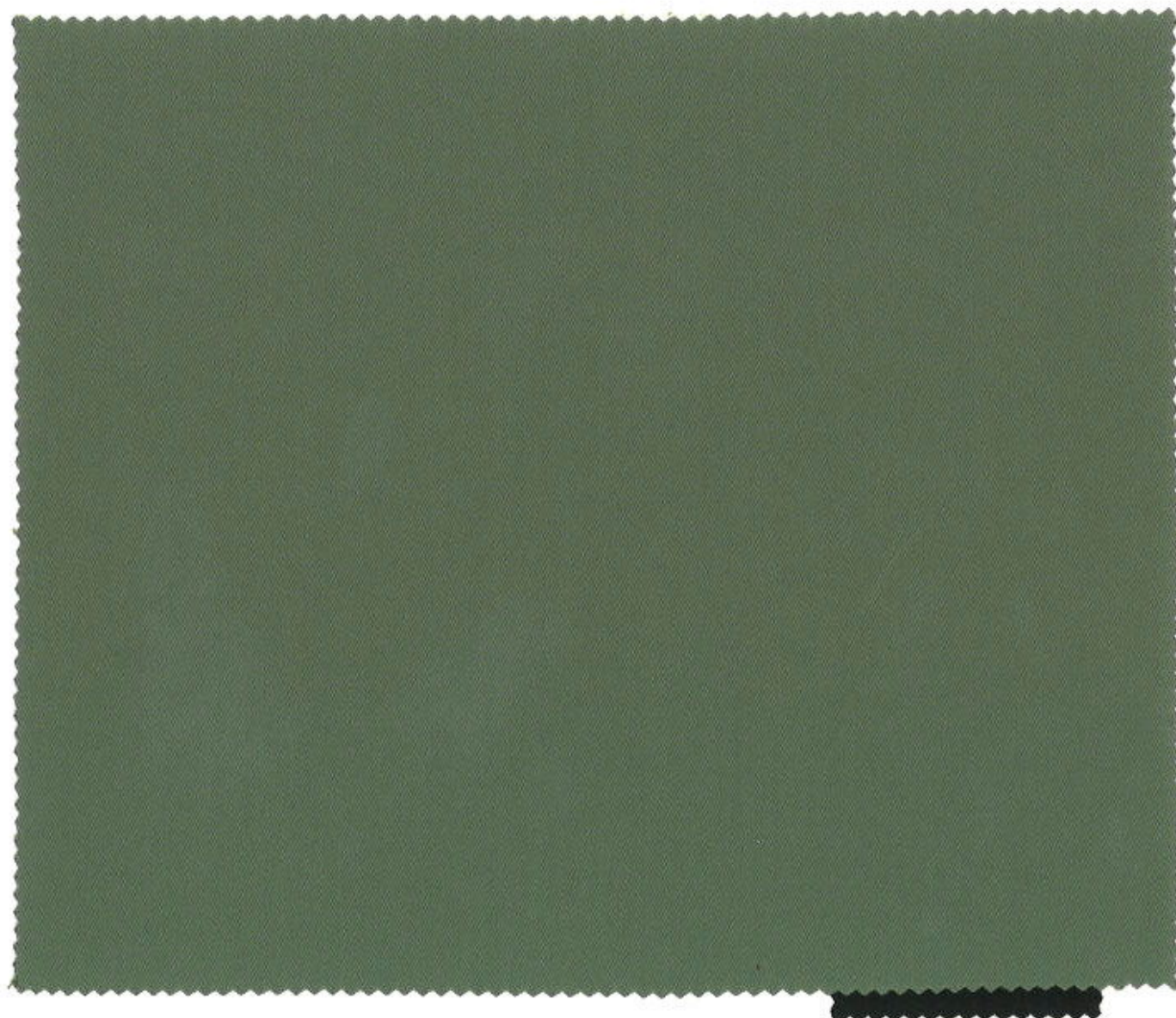
## リサイクルポリエステル 30sツイルストレッチ

〈ART NO.〉	<b>7594</b>
〈COMPOSITION〉	Polyester100% (Recycle polyester70%)
〈SIZE〉	138CM×50M
〈WEIGHT〉	224.0g/m <sup>2</sup>

Eco-friendly product made with recycled polyester from PET bottles and discarded materials in manufacturing process. This fabric has many functions such as cotton-like touch, easy-care, quick dry, water absorption, washable, anti-pilling and UV protection function.

〈品番〉	<b>7594</b>
〈混率〉	ポリエステル100% (リサイクルポリエステル70% 複合繊維ポリエステル30%)
〈幅×長〉	138CM×50M
〈目付〉	224.0g/m <sup>2</sup>

リサイクルポリエステルを使用した生地。  
コットンライクな風合いで綿に比べシワになり難く、  
特殊原料を使用している為、UVカット性にも優れた  
環境配慮とファッション性を兼ね備えた素材です。



\*MAY FIND COLOR SHADING ON SOME DYE LOTS  
OR SOME COLORS DUE TO FABRIC CHARACTER.

\*素材の特性上、ロット 色目によって、色の陰影がございます。

# RECYCLED POLYESTER 30s STRETCHED TWILL

## リサイクルポリエステル 30sツイルストレッチ

〈ART NO.〉	7594
〈COMPOSITION〉	Polyester100% (Recycle polyester70%)
〈SIZE〉	138CM×50M
〈WEIGHT〉	224.0g/m <sup>2</sup>

Eco-friendly product made with recycled polyester from PET bottles and discarded materials in manufacturing process. This fabric has many functions such as cotton-like touch, easy-care, quick dry, water absorption, washable, anti-pilling and UV protection function.

〈品番〉	7594
〈混率〉	ポリエステル100% (リサイクルポリエステル70% 複合繊維ポリエステル30%)
〈幅×長〉	138CM×50M
〈目付〉	224.0g/m <sup>2</sup>

リサイクルポリエステルを使用した生地。  
コットンライクな風合いで綿に比べシワになり難く、  
特殊原料を使用している為、UVカット性にも優れた  
環境配慮とファッション性を兼ね備えた素材です。



1

4

7

2

5

8

3

6

9

10

\*MAY FIND COLOR SHADING ON SOME DYE LOTS  
OR SOME COLORS DUE TO FABRIC CHARACTER.

\*素材の特性上、ロット 色目によって、色の陰影がございます。



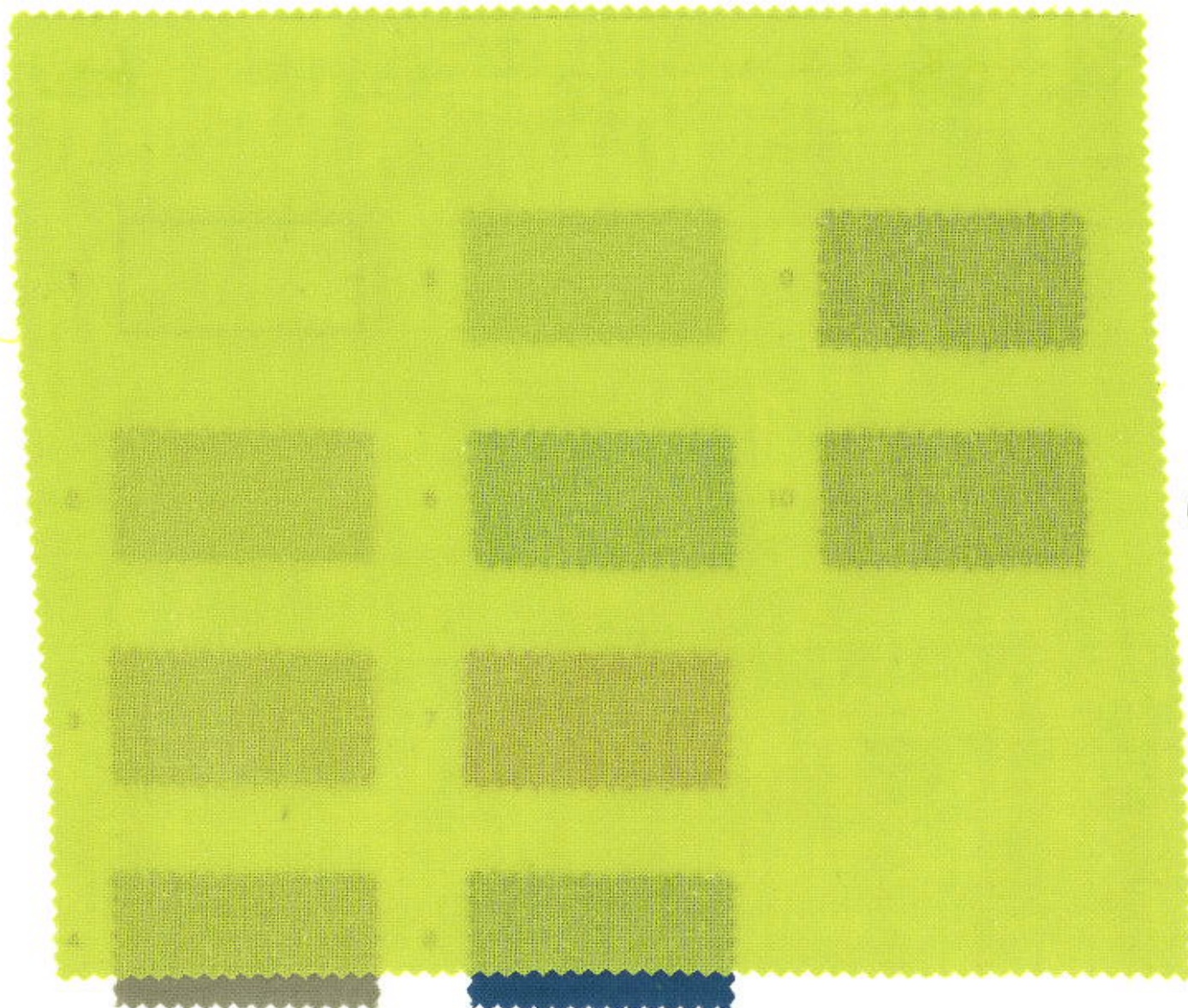
# RECYCLED POLYESTER + LINEN POPLIN リサイクルポリリネンクロス

〈ART NO.〉	7595
〈COMPOSITION〉	Polyester85% (recycle85%)・ Linen15%
〈SIZE〉	138CM×50M
〈WEIGHT〉	145.0g/m <sup>2</sup>

Weaved by yarn made from recycled spun polyester and linen blended. Polyester has a cotton-like feeling, but it is less likely to wrinkle than cotton. This combines various functions and fashionability.

〈品番〉	7595
〈混率〉	ポリエステル85% (リサイクル85%)・ リネン15%
〈幅×長〉	138CM×50M
〈目付〉	145.0g/m <sup>2</sup>

リサイクルスパンポリエステルにリネンを混紡した糸を織り上げた素材。ポリエステル部分はコットンライクな風合いです。綿に比べシワになり難く、多様な機能とファッション性を兼ね備えた素材です。



\*MAY FIND NEPS AND SLUBS DUE TO CHARACTER OF LINEN WITH NATURAL LINEN COLOR.

\*素材の特性上、ネップやスラブがあります。天然の麻の色を残した素材です。



# RECYCLED POLYESTER + LINEN POPLIN リサイクルポリリネンクロス

〈ART NO.〉	7595
〈COMPOSITION〉	Polyester85% (recycle85%)・ Linen15%
〈SIZE〉	138CM×50M
〈WEIGHT〉	145.0g/m <sup>2</sup>

Weaved by yarn made from recycled spun polyester and linen blended. Polyester has a cotton-like feeling, but it is less likely to wrinkle than cotton. This combines various functions and fashionability.

〈品番〉	7595
〈混率〉	ポリエステル85% (リサイクル85%)・ リネン15%
〈幅×長〉	138CM×50M
〈目付〉	145.0g/m <sup>2</sup>

リサイクルスパンポリエステルにリネンを混紡した糸を織り上げた素材。ポリエステル部分はコットンライクな風合いです。綿に比べシワになり難く、多様な機能とファッション性を兼ね備えた素材です。



\*MAY FIND NEPS AND SLUBS DUE TO CHARACTER OF LINEN WITH NATURAL LINEN COLOR.

\*素材の特性上、ネップやスラブがあります。天然の麻の色を残した素材です。