

SEVENBERRY® はんなり豆和柄

SIZE. 110/112cm×36m

QUAL. C-100%

COTTON-100%

定  
番

D/#1 「麻の葉」



- 1. 桜
- 2. 青柳
- 3. 赤紅
- 4. 藍
- 5. 黒もだん

D/#2 「七宝」



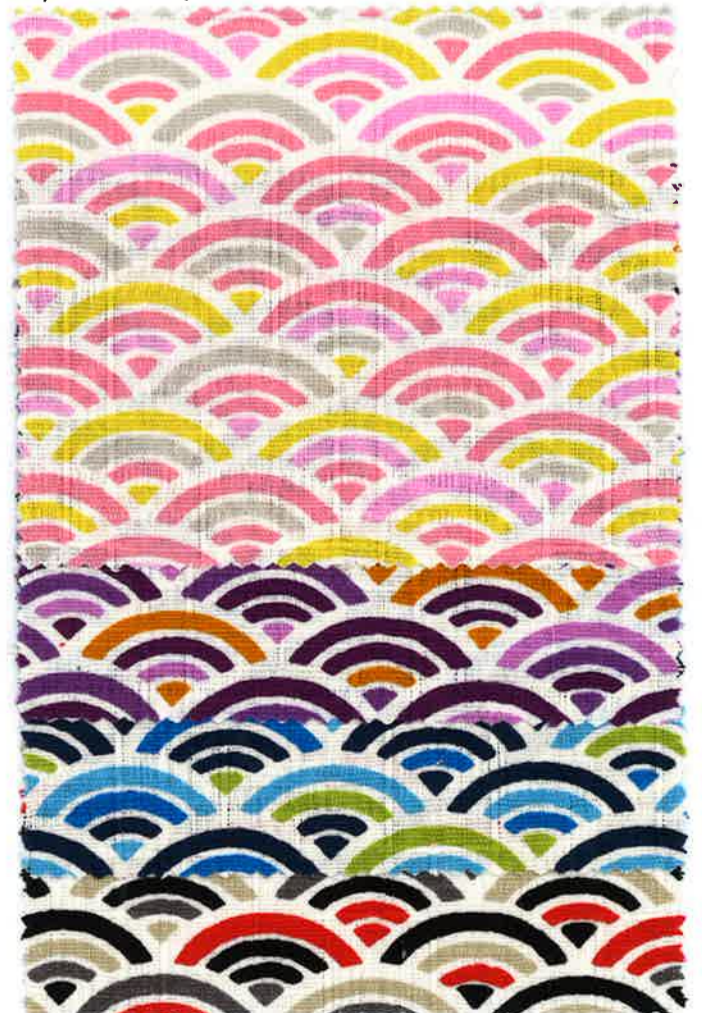
- 1. はいから赤
- 2. 水色
- 3. 赤地
- 4. 藍
- 5. 黒

D/#3 「市松」



- 1. 茜
- 2. うぐいす
- 3. 藍浅葱
- 4. 黒ねず

D/#4 「青海波」



- 1. 撫子
- 2. 京紫
- 3. 波紺  
若葉
- 4. 黒茜

※企画立案及びご購入に際しては、右記ホームページにて色柄・在庫状況をご確認の上、ご用命下さい。

在庫確認は「在庫照会システム」をご利用ください。  
<http://www.vancet.net>