



※定番〈88500〉ムラ糸クロス和道楽とも相性抜群です！

D/#1 織縞模様／細  
おろしましよう



1. 藍  
あい



2. 胡桃  
くるみ



3. 深緑  
しんりょく



4. 漆青  
しつあお



5. 黒赤  
くろあか

D/#2 織縞模様／太  
おろしましよう



1. 藍  
あい



2. 茜  
あかね



3. 若草  
わかぐさ

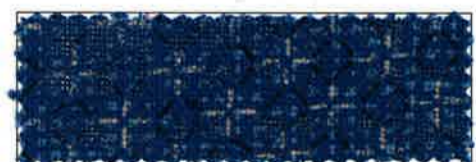


4. 黒赤  
くろあか

D/#3 刺し子風鹿の子  
てしこふうかのこ



1. 藍  
あい



2. 瑠璃  
るり



3. 紅  
べに



4. 黒  
くろ

※企画立案及びご購入に際しては、右記ホームページにて色柄・在庫状況をご確認の上、ご用命下さい。

在庫確認は「在庫照会システム」をご利用ください。  
<http://www.vancet.net>