

COTTON YARN DYED LAWN

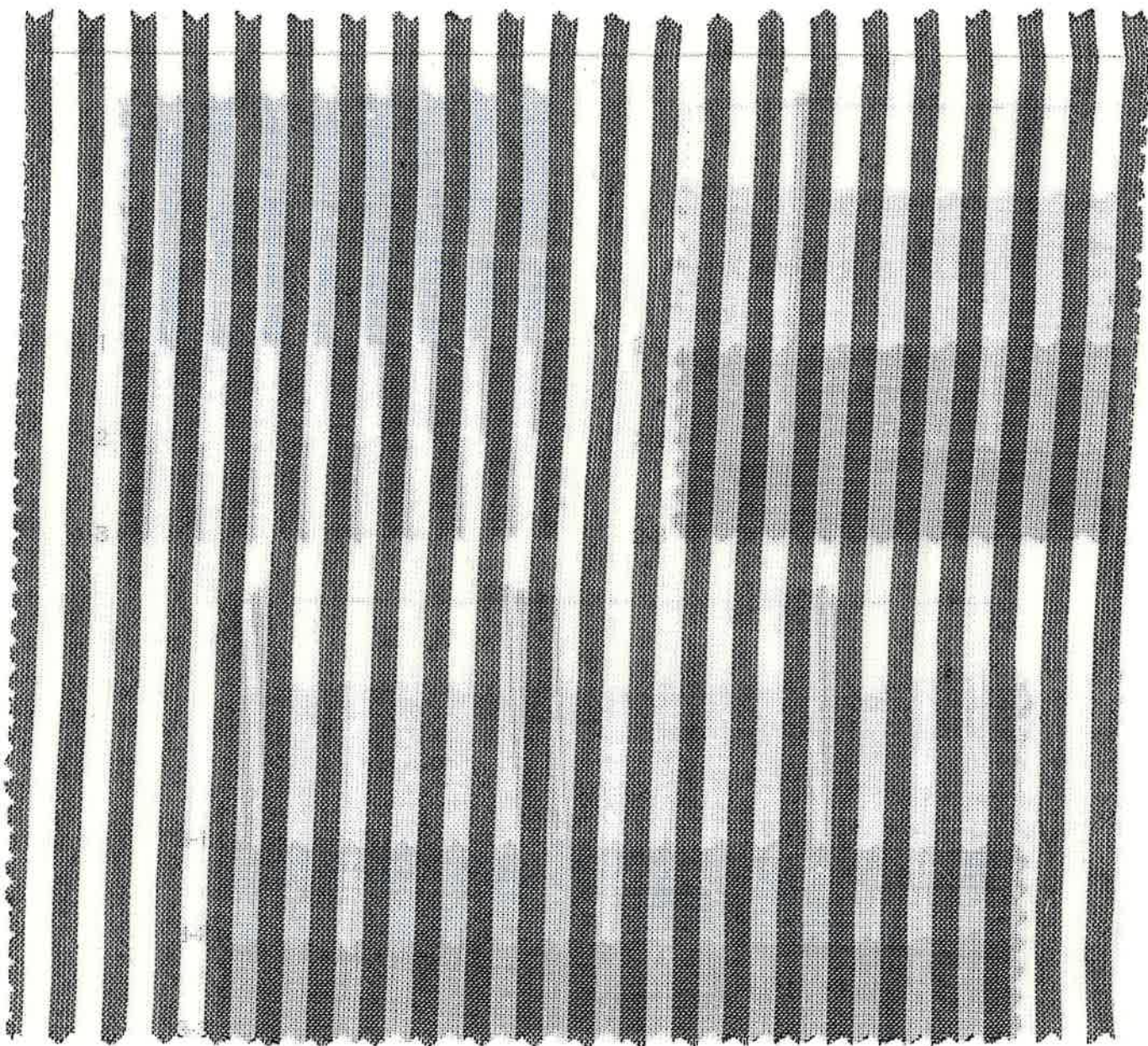
C32s (64/2サイロスパン)ワッシャー ストライプシリーズ

〈ART NO.〉 5286
〈COMPOSITION〉 C100%
〈SIZE〉 108/112CM×50M
〈WEIGHT〉 92.0g/m²

Using spun twisted yarn and woven in low density as much as possible. It has refreshing feeling with natural touch by special washing procedure.

〈品番〉 5286
〈混率〉 綿100%
〈幅×長〉 108/112CM×50M
〈目付〉 92.0g/m²
ワッシャー

C64/2サイロスパン糸を使用して極限まで打込をあまく織り込み特殊なワッシャー工程を通す事で、清涼感のあるシャリ感と天日干したようなナチュラルなワッシャー感を持たせました。

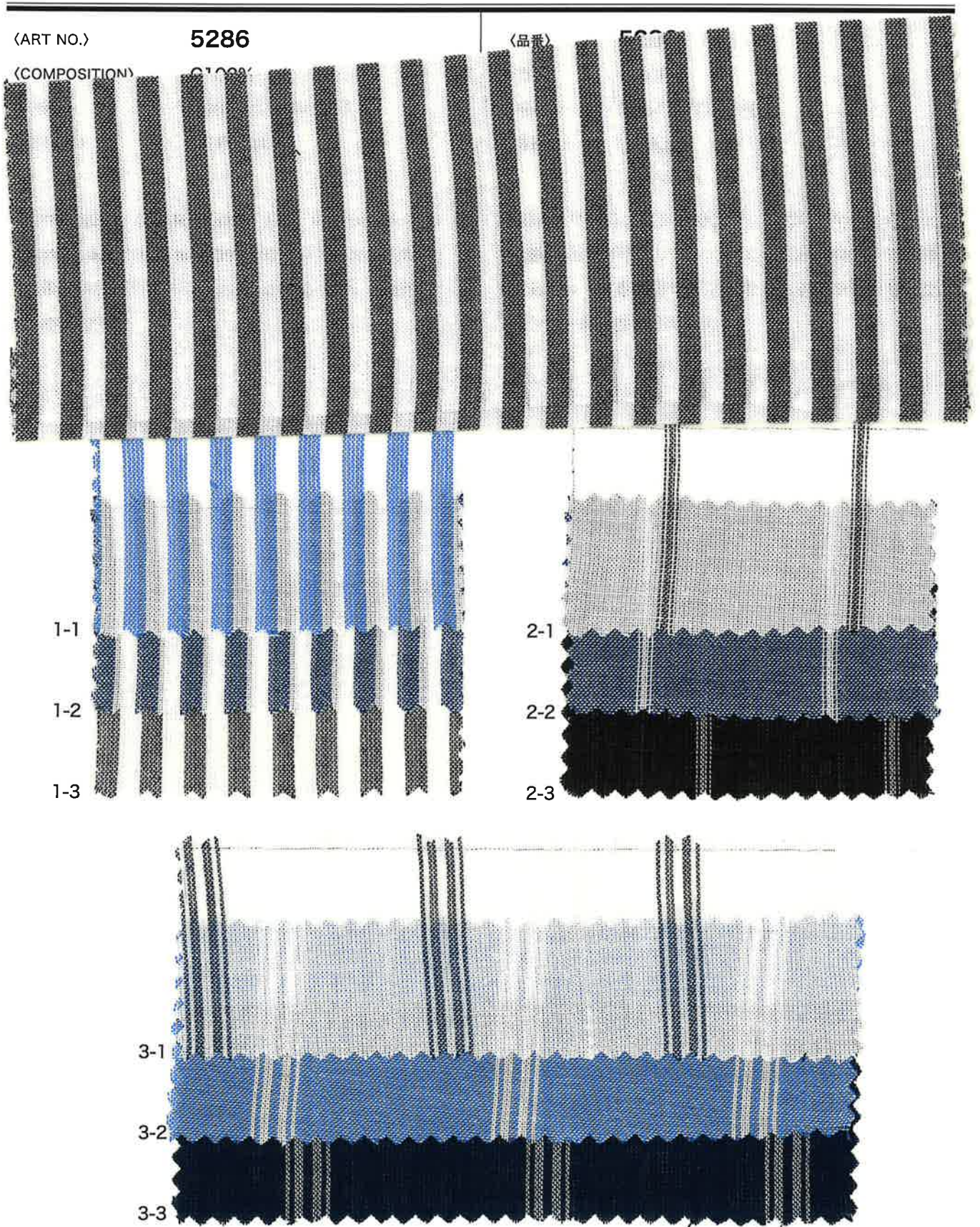


*TO REMAIN SOFT HANDFEEL, IT'S WOVEN IN LOW DENSITY AND MAY FOUND BINDING POINTS.
*MAY FIND NEPS AND SLUBS DUE TO FABRIC CHARACTER
*WRINKLES MAY BE FOUND CLOSE TO SELVAGE DUE TO SPECIAL TEXTURE PROCESS.

〈素材特性に関して〉
※風合いを重視した規格設計で織り込んでいるため、柄の歪みが多少目立つ場合がございます。
※ネップやスラブが多少目立つ場合がございます。
※風合加工により、原反のミミ付近にシワが多少目立つ場合がございます。

COTTON YARN DYED LAWN

C32s (64/2サイロスパン) ワッシャー ストライプシリーズ



*TO REMAIN SOFT HANDFEEL, IT'S WOVEN IN LOW DENSITY AND MAY FOUND BINDING POINTS.
 *MAY FIND NEPS AND SLUBS DUE TO FABRIC CHARACTER
 *WRINKLES MAY BE FOUND CLOSE TO SELVAGE DUE TO SPECIAL TEXTURE PROCESS.

〈素材特性に関して〉

※風合いを重視した規格設計で織り込んでいるため、柄の歪みが多少目立つ場合がございます。
 ※ネップやスラブが多少目立つ場合がございます。
 ※風合加工により、原反のミミ付近にシワが多少目立つ場合がございます。