

<399>

T/C鹿の子ボーダー 吸水速乾 COTTON POLYESTER DYED KNITTED FABRIC

- SIZE/170cm×40m乱
- QUAL/コットン[COTTON]-70%
ポリエステル[POLYESTER]-30%

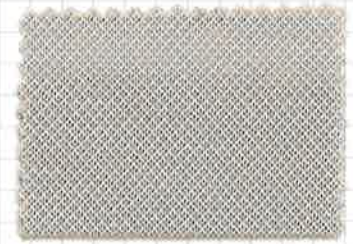
東レが開発したポリエステル系(セオ[®]α)特殊構造繊維を使用し、吸水・速乾性に優れたドライタッチな(カノコ組織)生地に仕上げました。コットンと交編した事によって、より天然素材に近い清涼感と快適さを実感できます。また、仕上げにシルケットを施し、見た目(光沢感)はもちろん、物性面でも安心してお使い頂けるナウ商品です。



<413>

T/C鹿の子 吸水速乾 COTTON POLYESTER WHITE AND/OR DYED KNITTED FABRIC

- SIZE/175cm×40m乱
- QUAL/コットン[COTTON]-55%
ポリエステル[POLYESTER]-45%
- 32色展開



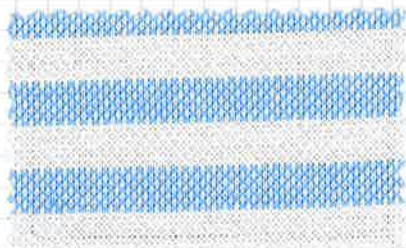
汎用性の高い無地品番号も32色で展開中。

‘TORAY’

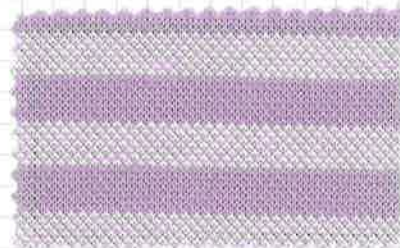


Dry & New Natural
CEO α
セオアルファ

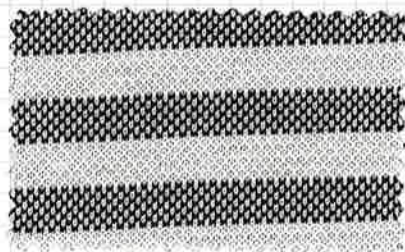
この商品は、東レのせんいを使用しています。



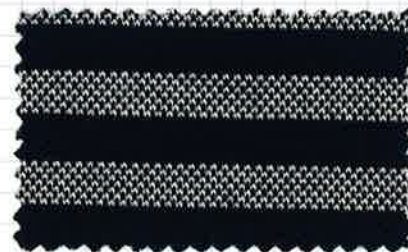
1 サックス



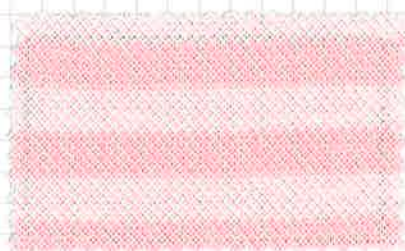
4 ラベンダー



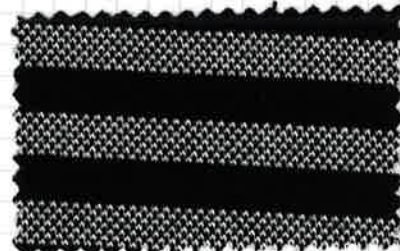
2 オフブラック



5 ネイビー



3 ナチュラルピンク



6 クロ